

令和4年度
関東地方ESD活動支援センター
ESD学び合いプロジェクト

第2回

「私たちの町の防災」



関東地方ESD活動支援センター
Education for Sustainable Development

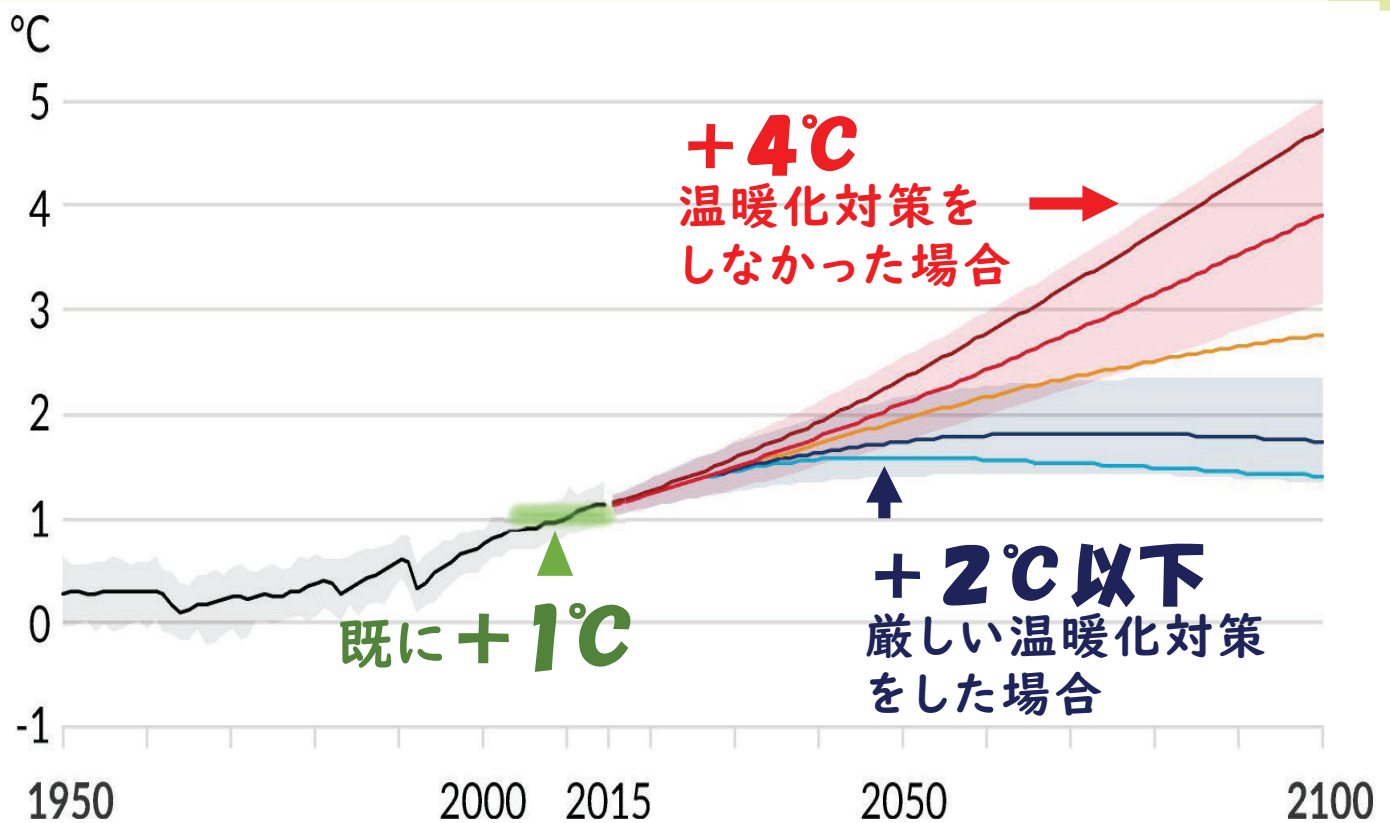
今日のお題

1. 気候変動について振り返り
2. 流山の地形の成り立ち
3. ハザードマップについて



関東地方ESD活動支援センター
Education for Sustainable Development

将来予測：世界の年平均気温



グラフ出典) IPCC AR6 WGI政策決定者向け報告書 (注釈はCCCAで付記)
https://www.ipcc.ch/report/ar6/wg1/downloads/outreach/IPCC_AR6_WGI_SPM_Basic_Slide_Deck_Figures.pdf

自然災害の増加

4

地球温暖化の進行で雨の降り方が極端化すると…



図の出典) A-PLATイラスト素材集



緩和とは？

原因を少なく

2つの

気候変動対策

適応とは？

影響に備える

緩和策の例

- 節電・省エネ (Light bulbs, power outlets)
- エコカーの普及 (Bicycle, electric car)
- 再生可能エネルギーの活用 (Solar panel, wind turbine)
- 森林を増やす (Trees)
- 温室効果ガスを減らす (CO2 cloud with downward arrow)

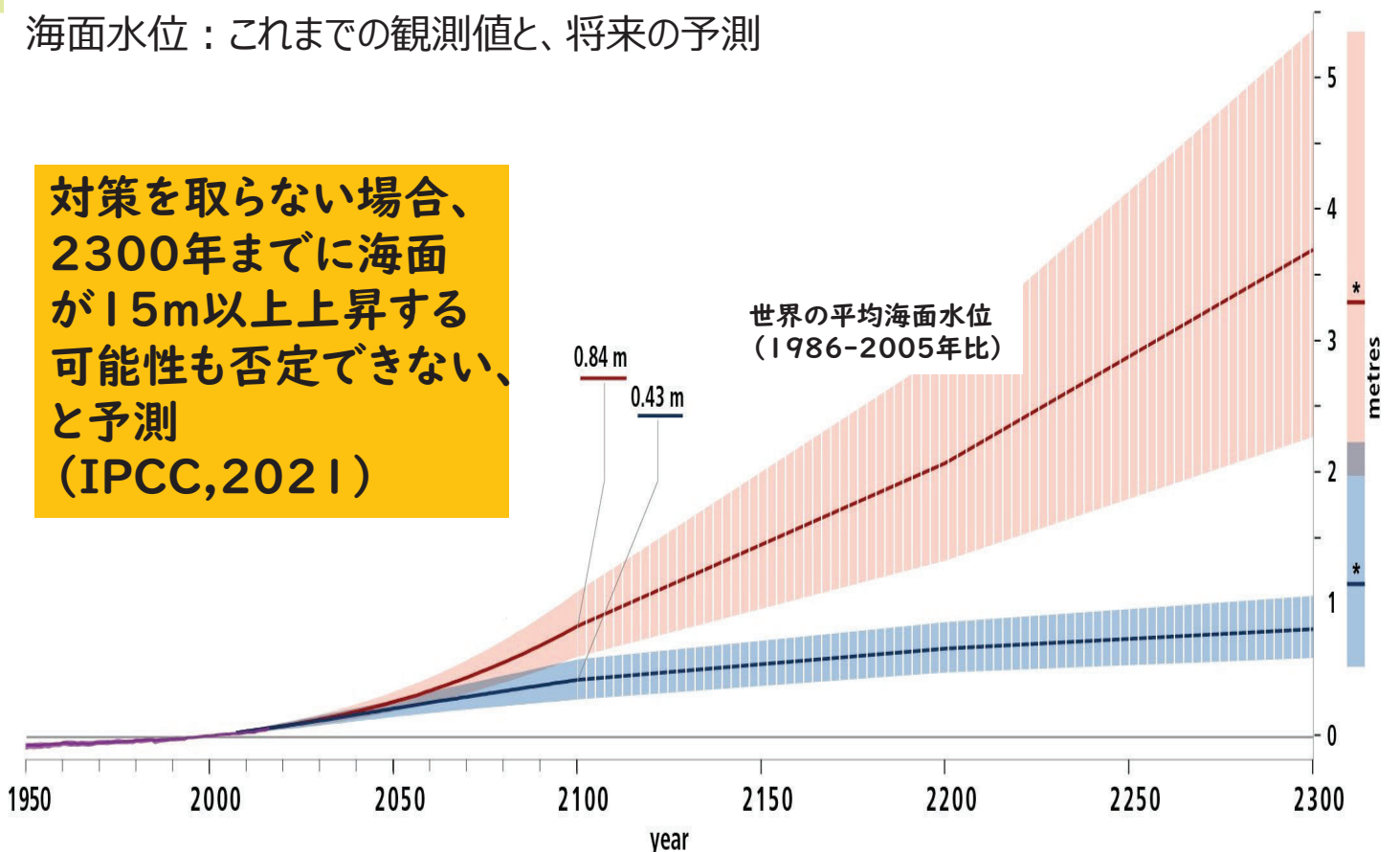
適応策の例

- 感染症予防のため虫刺されに注意 (Mosquito)
- 熱中症予防 (Sun, water bottle, hat)
- 災害に備える (Dam, house on a slope)
- 水利用の工夫 (Water tap)
- 高温でも育つ農作物の品種開発や栽培 (Fruits, crops)

図の出典) A-PLATイラスト素材集

温暖化で、海はどうなる？

海面水位：これまでの観測値と、将来の予測



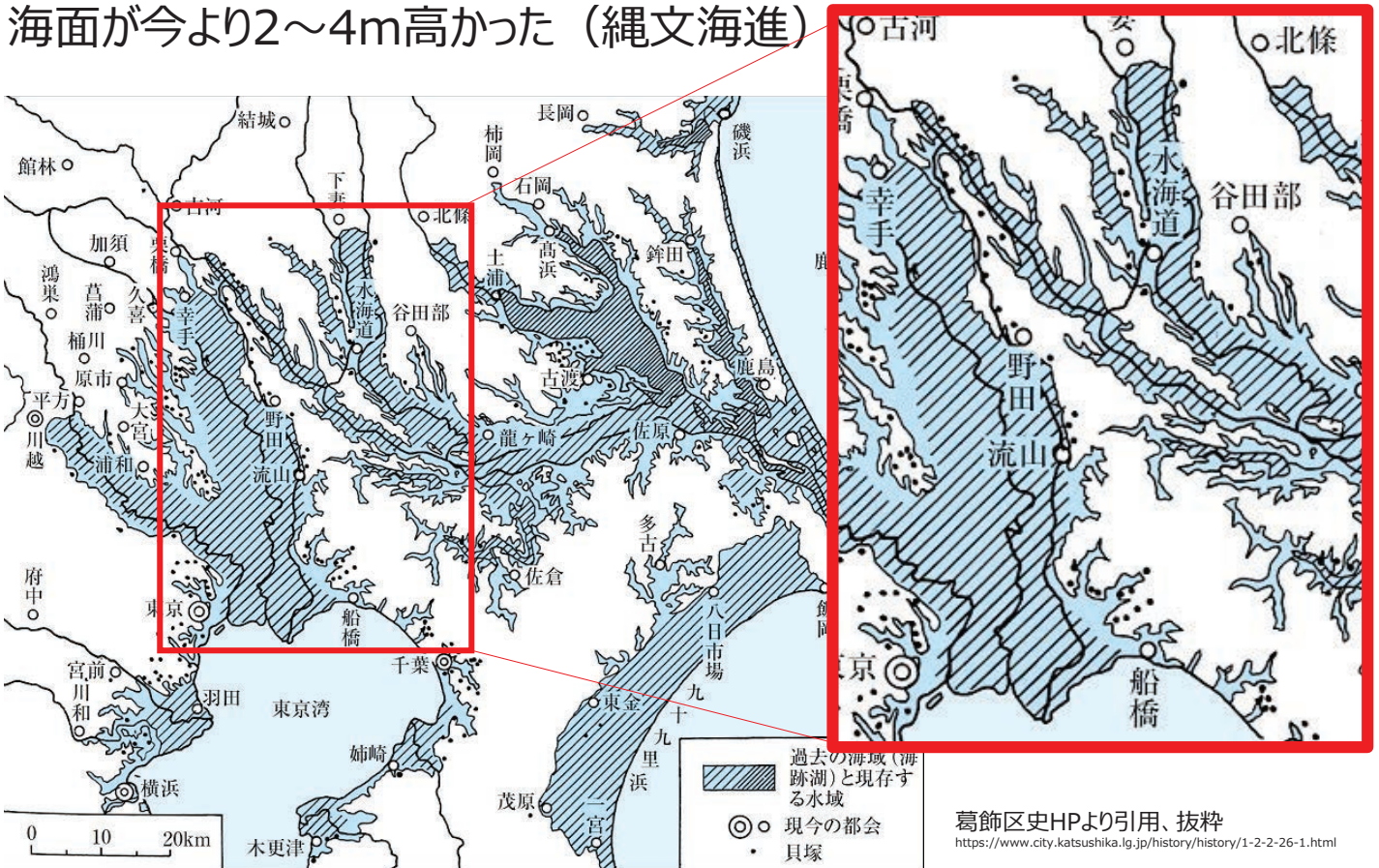
対策を取らない場合、2300年までに海面が15m以上上昇する可能性も否定できない、と予測 (IPCC, 2021)

図の出典) IPCC海洋・雪氷圏報告書 (SROCC) 政策決定者向け要約 (2019.9)

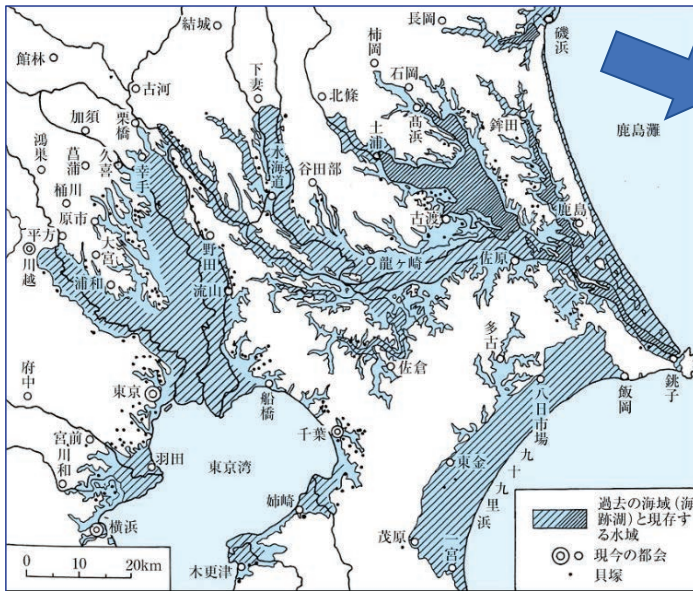
「流山市の地形の成り立ち」

流山市立博物館 宮川博司

約6,000年前の縄文時代には年平均で今より1~2℃気温が高く、海面が今より2~4m高かった（縄文海進）



気候変動が進むと・・・



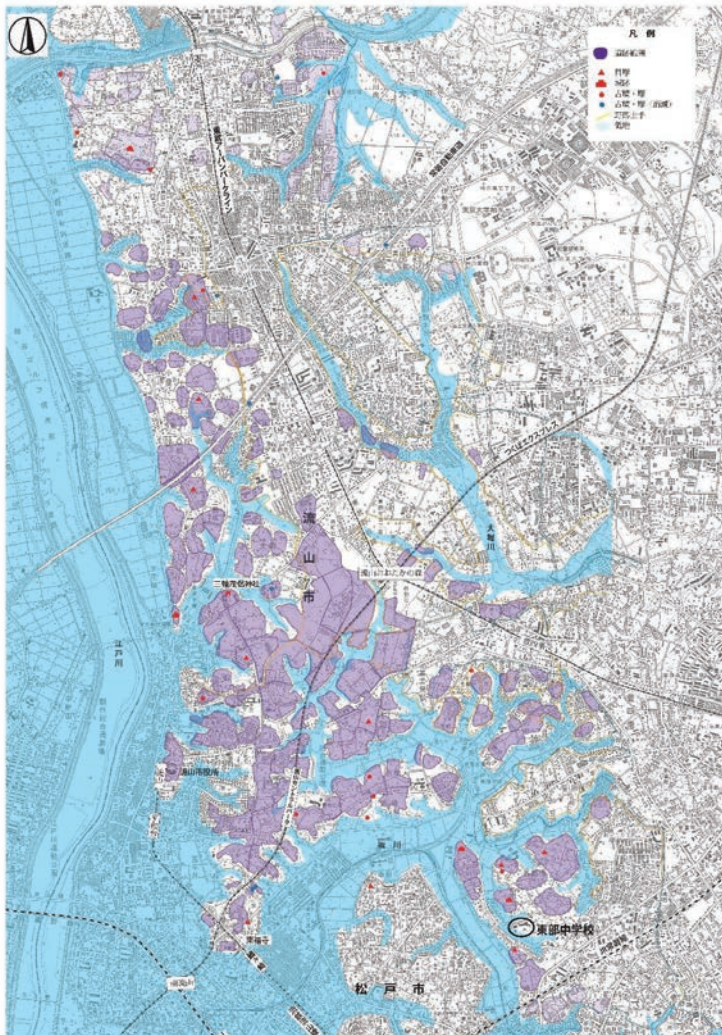
- ・海面上昇の影響
- ・台風・水害の激甚化

- ・どうすれば気候変動を減らせるか（緩和策）
- ・水害から身を守るには（適応策）

土地の地形的な潜在リスクを理解する

地形の特徴と市内の遺跡・貝塚の関係は？

流山市遺跡全体図



細かいので、
配付資料を見てください

三輪野山貝塚出土の動物・魚類・貝類

貝種			魚類		甲殻類	哺乳類
イボキサゴ	オカミミガイ	カガミガイ	エイ類	ハゼ科	フジツボ類	モグラ類
スガイ	ツノガイ科	アサリ	サメ類	コチ科		ニホンザル
アマオブネ科	サルボウガイ	オキアサリ	ニシン科(イワシ類)	ヒラメ科	爬虫類	ウサギ
ウミナナ類	ハイガイ	ハマグリ	ウナギ属	カレイ科	ウミガメ類	ムササビ
ヘナタリ類	ベンケイガイ	オキシジミ	コイ科	フグ科	ヘビ科	ネズミ類
ツメタガイ	マガキ	オオノガイ	ボラ科			タヌキ
レイシガイ	シオフキ	イシゴロモガイ	スズキ属		鳥類	イヌ
アカニシ	シラトリカイ科		アジ類		カモ科	オオカミ
マルテンスマツシガイ	マテガイ科		マダイ		キジ科	イルカ類
アラムシロ	ウネナシトマヤ		クロダイ属			イノシシ
キセルガイ科	ヤマトシジミ		サバ属			シカ

※赤字は多く見られる種



名都借宮之脇遺跡の発掘調査 ① 竪穴住居内に捨てられた土器の様子



名都借宮之脇遺跡の発掘調査 ② 土器の出土の様子



名都借宮之脇遺跡の発掘調査 ③ 貝層の様子





流山市立博物館

Nagareyama City Museum



この他にも、博物館には様々な展示がありますので、是非お越しください。

流山市加一丁目1225-6
(流山駅下車徒歩約7分)
月曜日休館

お待ちしております！



「ハザードマップについて」

流山市役所 市民生活部 防災危機管理課係長 高橋正臣



関東地方ESD活動支援センター
Education for Sustainable Development

流山市
Nagareyama City

流山市土木部河川課
電話：04-7150-6095
E-mail：kasen@city.nagareyama.chiba.jp
令和2年9月作成

洪水 ハザード マップ

都心から
一番近い
森
ま

④ 我が家の防災メモ（災害時の主な連絡先）

我が家の防災メモ（災害時の主な連絡先）					
避難場所					
集合場所					
緊急連絡先（親戚・知人等）					
	名前	生年月日	血液型	会社・学校等の住所	電話番号
家族の 連絡先					

