

神奈川県西部は、世界的に見てもすごい場所！



箱根・富士は伊豆・小笠原弧の火山。プレート移動してきた伊豆に押され、隆起して丹沢山地に。

神奈川県 地形 (概観)

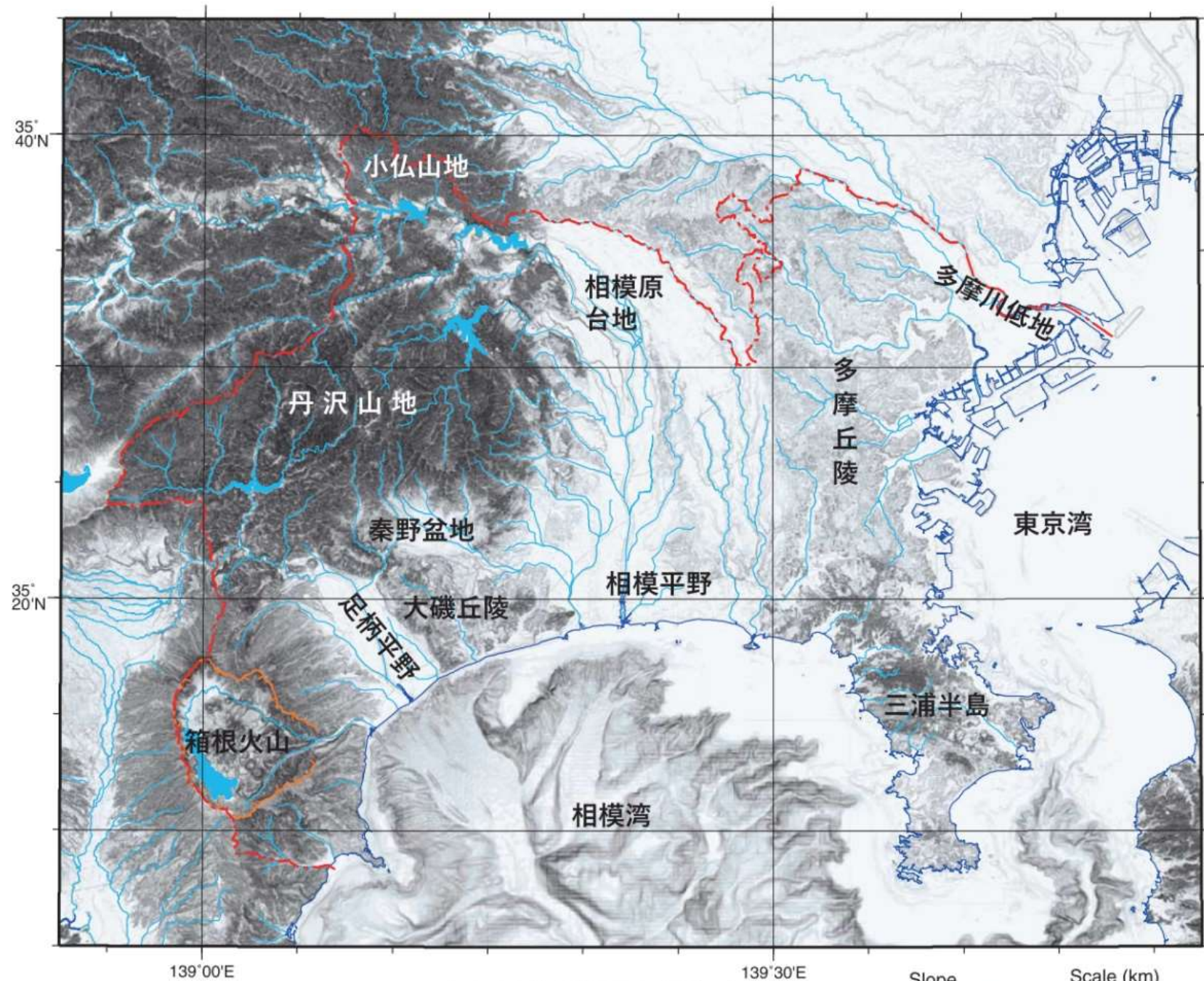


図 0-1-1. 神奈川県周辺の傾斜量図。

丹沢山地の成り立ち

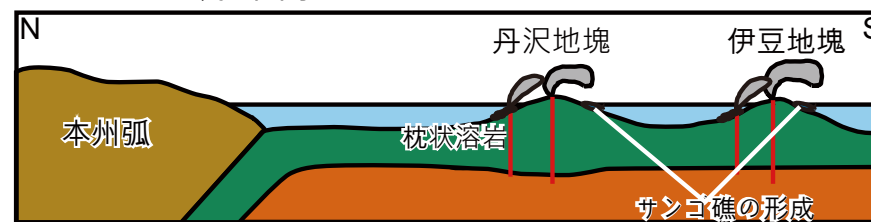
現在の丹沢山地は、かつて南の海の火山島でした。約1700万年前、海底火山として誕生した丹沢は、活発な噴火活動を繰り返し、丹沢層群と呼ばれる厚い地層を形成しました。暖かい海に棲息するサンゴ化石が含まれ、当時の丹沢はかなり南の海にあったと考えられています。

フィリピン海プレートの移動に伴って、丹沢は徐々に北上し、約550万年前、ついに本州に衝突します。衝突の直後には、マグマが貫入し、花こう岩や斑レイ岩などの深成岩、そして周囲に変成岩が形成されました。

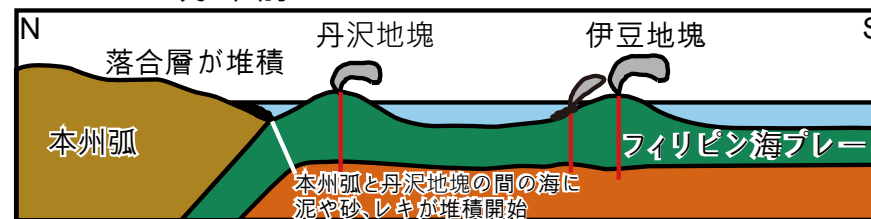
その後、約100万年前、今度は伊豆地塊が南から移動してきて衝突しました。丹沢は激しく隆起し、丹沢山地へと姿を変えていったのです。

衝突の境界には、構造線が残されています。

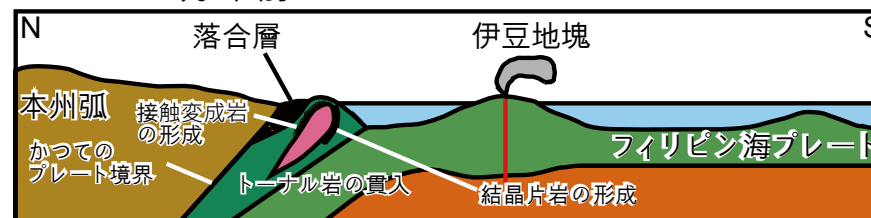
1500~800万年前



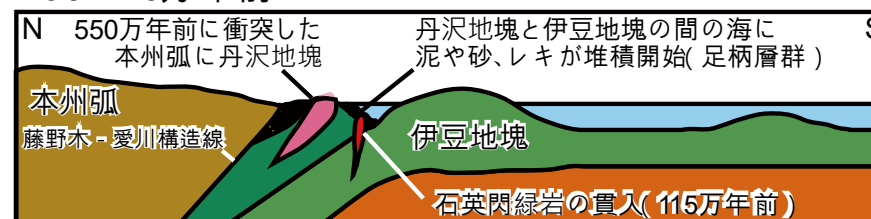
700~500万年前



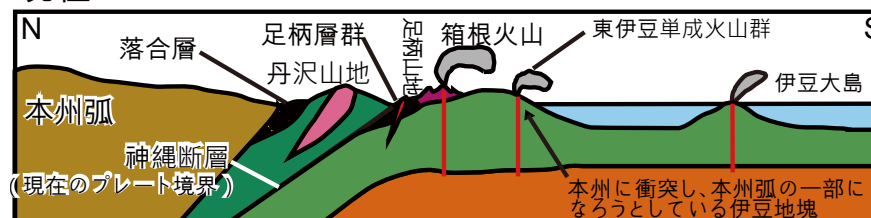
500~400万年前



200~70万年前



現在



丹沢山地の成り立ち

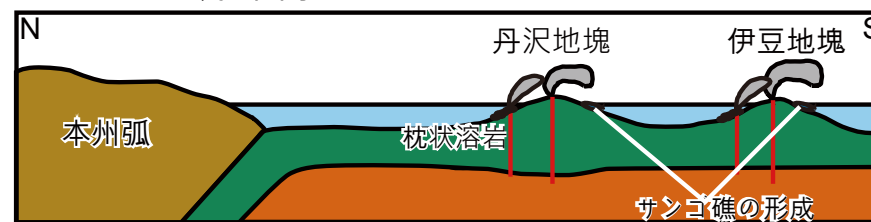
ポイントは、

* フィリピン海プレートの移動

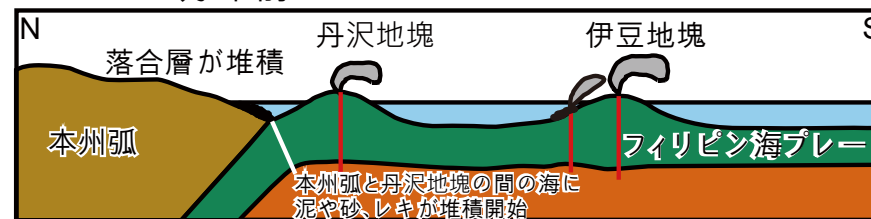
* 伊豆・小笠原弧が次々と衝突

* 伊豆に押されて、丹沢が隆起

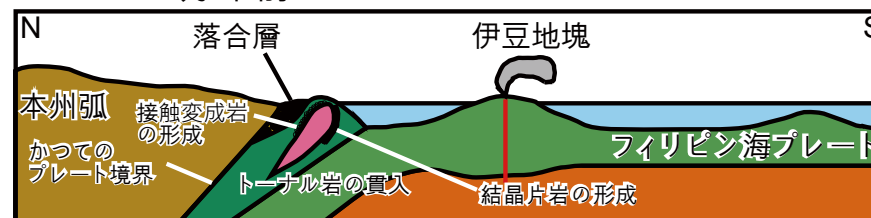
1500~800万年前



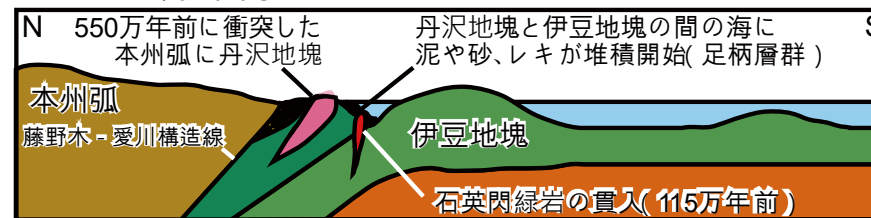
700~500万年前



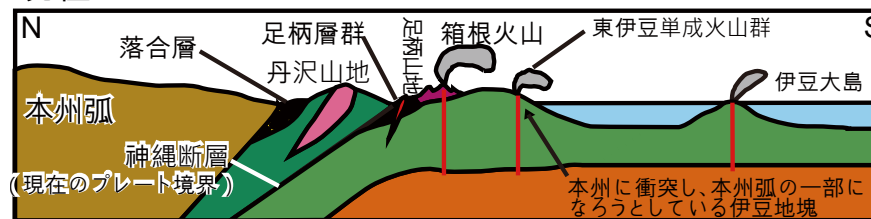
500~400万年前

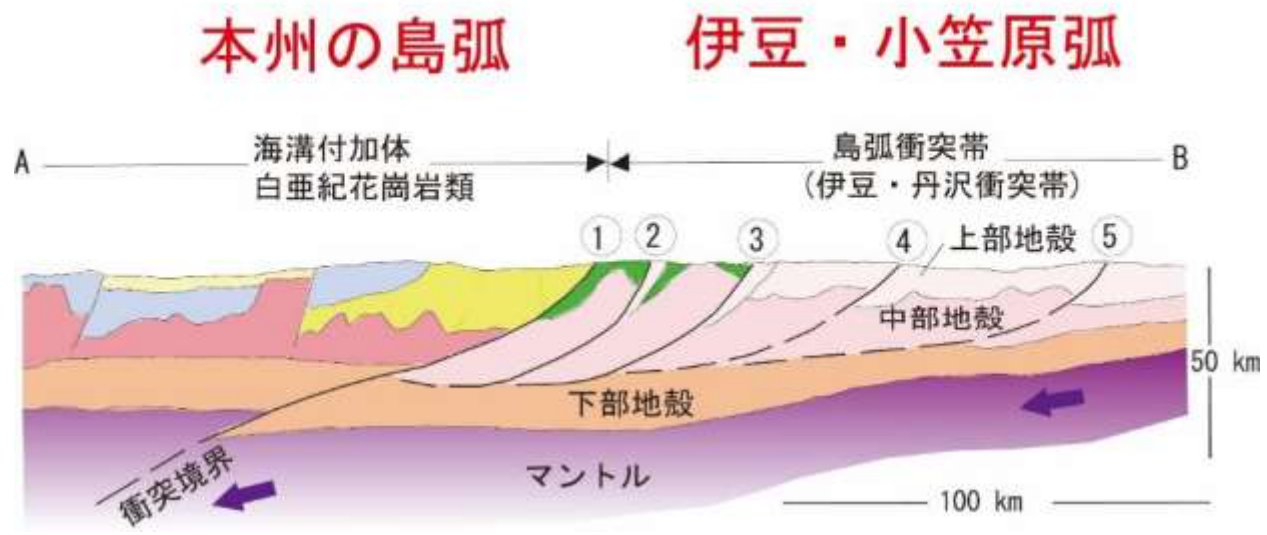


200~70万年前



現在



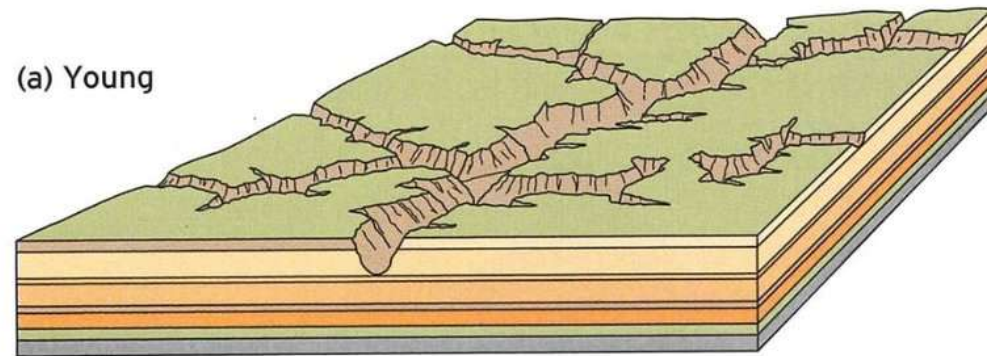


* ①と②は、かつてのプレート境界

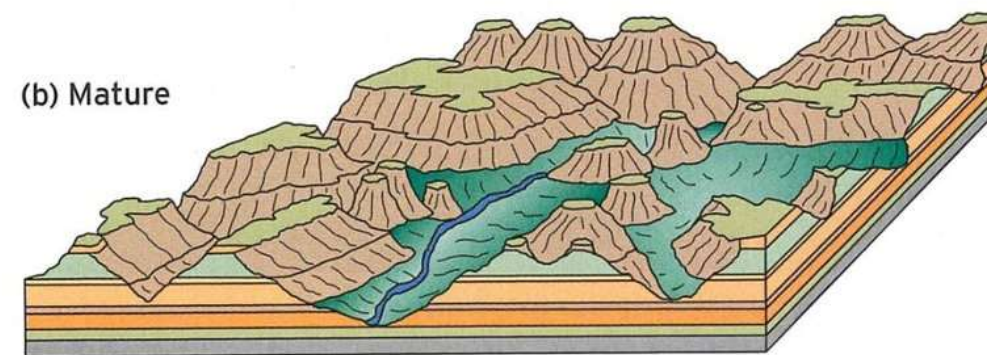
* ③は、現在のプレート境界



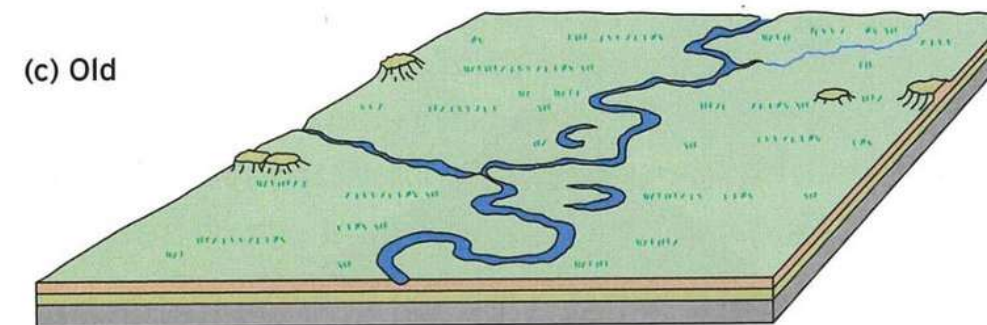
右の「山がでできるモデル」は、
なじみのある丹沢・大山にも
当てはまるか？



Recently uplifted with new incision



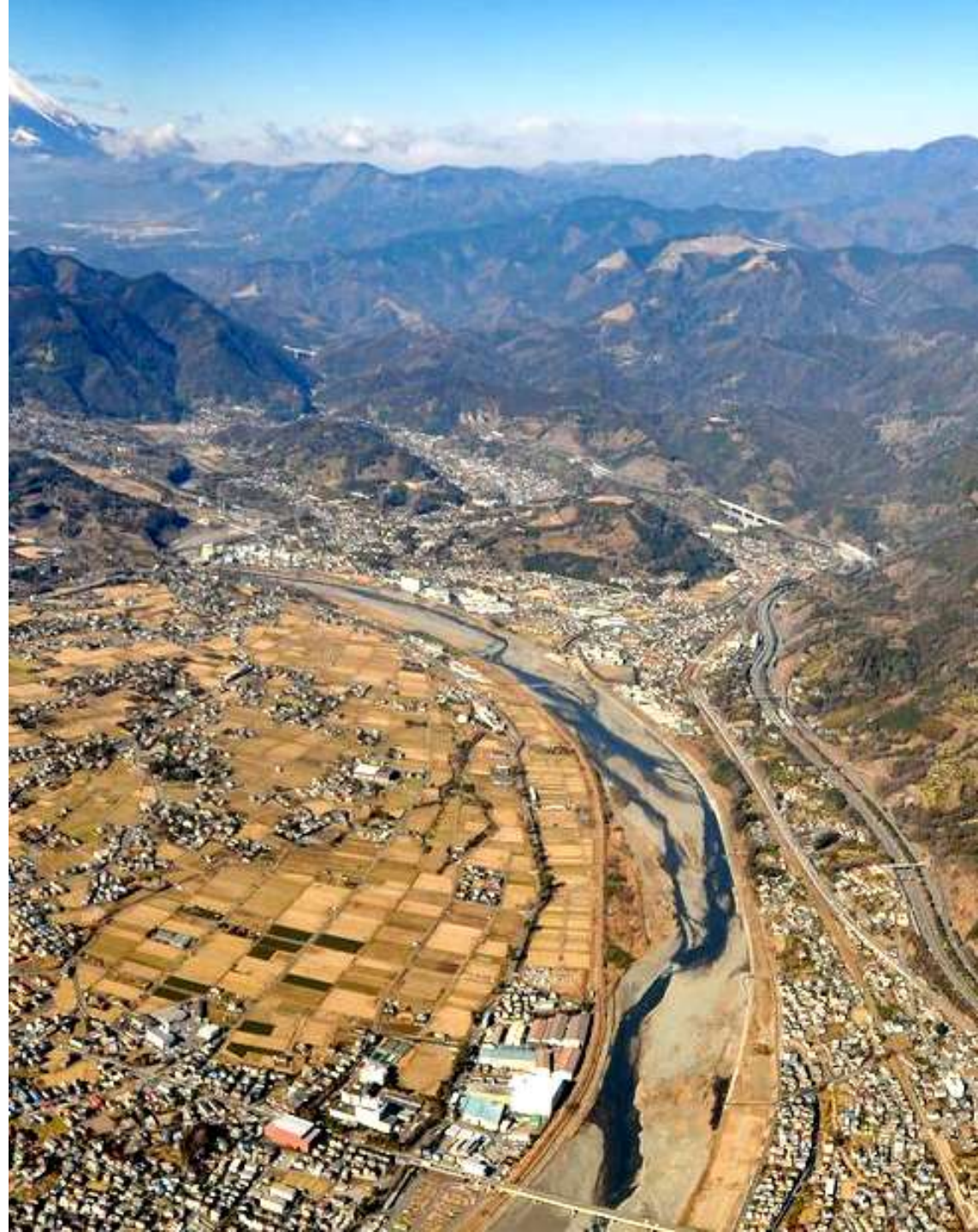
Deep and widespread valley incision



土地が隆起して山になる

隆起した山は、侵食される

土砂は河川で運ばれる





川がつくった多様な地形が多数ある！



山間の谷地形。段丘面、河岸段丘、扇状地、などなど。これらの地形は人の生活と関連する？