

## 気候変動じぶんごとと化プロジェクト

# 福祉施設における気候変動リスクへの対応

～「自然災害発生時のBCP」を見据えて～

令和6年10月27日（土）

@ザザビードゥ



関東地方ESD活動支援センター  
Education for Sustainable Development

# SUSTAINABLE DEVELOPMENT GOALS



# ESDとは？

日本が提案して国連で採択され、世界中で取り組まれています

# Education for ~のための教育 Sustainable ~持続可能な Development ~開発・発展

## 持続可能な開発のための教育

「持続可能な開発のための教育(ESD)」は、人類が将来の世代にわたり恵み豊かな生活を確保できるよう、気候変動、生物多様性の喪失、資源の枯渇、貧困の拡大等、人類の開発活動に起因する現代社会における様々な問題を、**各人が自らの問題として主体的に捉え**、身近なところから取り組むことで、それらの**問題の解決につながる新たな価値観や行動等の変容**をもたらし、もって**持続可能な社会を実現していく**ことを目指して行う**学習・教育活動**である。【ESD国内実施計画より】



#ESDfor2030

ESDは、国連機関のユネスコでSDGs達成のための教育として位置づけられており、日本国内に於いても、同様の位置づけになっています。



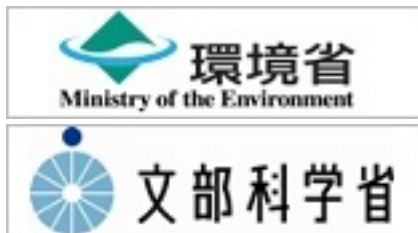
# 関東地方ESD活動支援センターとは？

Education for Sustainable Development

## 【関東ESDセンターの役割】

- ① ESD活動を支援する  
情報共有機能
- ② 現場のニーズを反映した  
ESD活動の支援機能
- ③ ESD活動のネットワークの  
形成機能
- ④ 人材育成機能

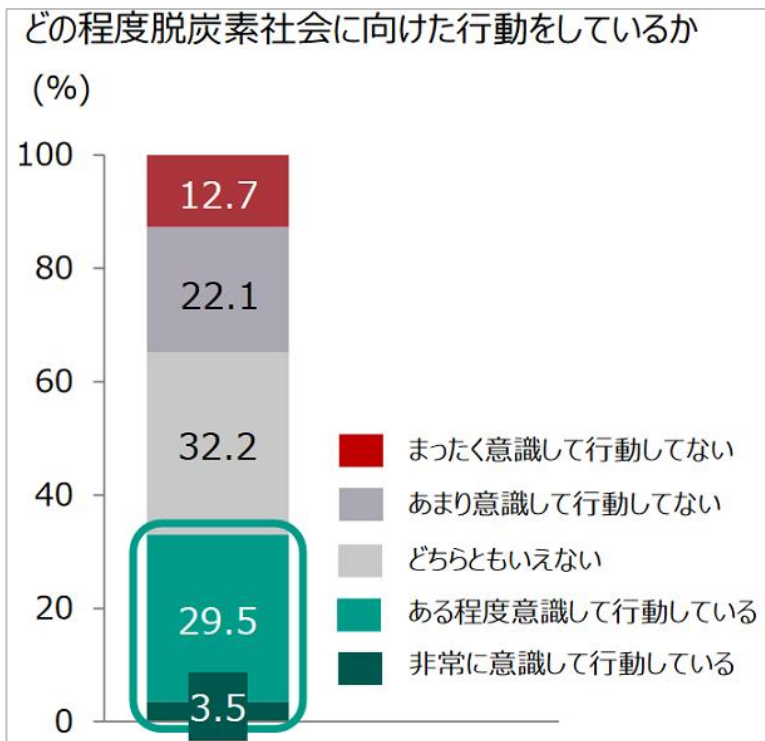
設置者



# 【背景】「気候変動」への国民の意識は低い

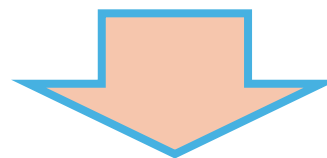
国民・消費者の9割が脱炭素という用語を認知している一方、そのために何をしたらよいか分からないなど、具体的な行動に結びついているとは言えない状況にあります。

「脱炭素」という言葉を知っている人は90.8%  
行動に移している人は33.1%



出典: 博報堂「第二回 生活者の脱炭素意識&アクション調査」  
～2022年3月調査結果～

「気候変動」は  
地球規模課題であり、  
「自分ごと」として  
捉えにくい



「気候変動自分ごと化」  
プロジェクト

# 福祉施設における 気候変動リスクへの対応 ～「自然災害発生時のBCP」を見据えて～



# 今日のプログラムの流れ



**地域を  
知る**

**地形**

**防災**

**原因を  
知る**

**気候変動**

**対策を  
知る**

**エネルギー**



**ザザビー・ドウ所長  
川名 早苗さん**

**これまでの施設運営で、災害のリスク  
を感じた経験はありますか？**





**ザザビー・ドウ所長  
川名 早苗さん**

**施設の移転にあたって、  
災害への備えとしてどのようなことを  
考えられましたか？**



**ザザビー・ドウ所長  
川名 早苗さん**

**災害への備えの1つに、  
「太陽光発電を設置する」  
と考えられた理由は何ですか？**



これは時間  
るかもしれ

**ザザビー・ドウ所長  
川名 早苗さん**

**太陽光発電を設置してみて  
大変だったこと  
良かったこと など  
はありますか？**

# 今日お伝えしたいこと

- 地域の防災
- 気候変動により高まる水害リスク
- 太陽光発電（再生可能エネルギー）による対策



柏市  
KASHIWA CITY



危機管理部防災安全課



銀座環境会議

GINZA Conference on Environment

# 講師のお話の前にお願ひ

お話を聞きながら

**「もう少し説明してほしいところ」**  
**「質問」**

をふせんに書き出してください

気候変動と  
温暖化って  
違うの？

## ✓ ふせんの書き方のポイント

- 1枚にふせんに1つの内容
- サインペンで
- どんどん書く

グループで、質問や疑問を出す時に使います

地域を  
知る

地形

防災

タイトル決まったら書く

関東地方ESD活動支援センター  
伊藤博隆

**地域を  
知る**

**地形**

**防災**

# 柏市の防災

**柏市危機管理部防災安全課**

**花田 敦記 さん**

**堀毛 絵美子 さん**

**原因を  
知る**

**気候変動**

# タイトル

**銚子地方気象台  
山田 昭裕 さん**



共有

# グループワーク

15分

お話を聞きながら書き出した

## 「もう少し説明してほしいところ」

## 「質問」

を、グループで共有しましょう

気候変動と  
温暖化って  
同じ？

...

...

- 模造紙に貼り付けながら自分のふせんを共有する
- 人の意見を聞いて、ふせんを追加してもOK
- 似たようなものは近くにまとめる

## グループで、質問を決めてください

# グループワーク

15分

共有

お話を聞きながら書き出した

**「もう少し説明してほしいところ」**

**「質問」**

を、グループで共有しましょう

## 時間配分の目安

- 自己紹介（お名前、どこから来たか、ご所属）  
1分×人数
- それぞれのふせんを共有し、  
各グループの質問を決める  
10分

# 質問と回答

- ・ 講師に質問

**休憩（10分）**

**15:10-15:20**

# 前半の講義では…

地域を  
知る

地形

防災

原因を  
知る

気候変動

どう対策したらいいの??  
対策できるの???



# 気候変動への対応

## 緩和とは？

原因を少なく

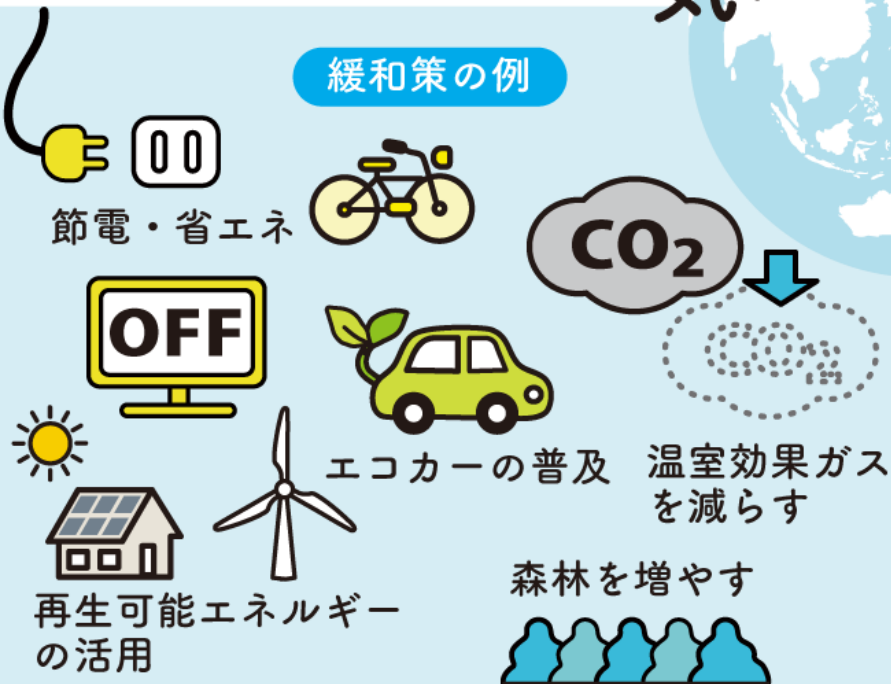
2つの

## 気候変動対策

## 適応とは？

影響に備える

### 緩和策の例



### 適応策の例



**対策を  
知る**

**エネルギー**

**「福祉施設における気候変動  
リスクへの対応」  
再生可能エネルギーの活用**

**(一社) 銀座環境会議  
平野 将人 さん**

# 前半と同様に

お話を聞きながら

**「もう少し説明してほしいところ」**  
**「質問」**

をふせんに書き出してください

気候変動と  
温暖化って  
違うの？

## ✓ ふせんの書き方のポイント

- 1枚にふせんに1つの内容
- サインペンで
- どんどん書く

グループで、質問や疑問を出す時に使います



共有

# グループワーク

10分

お話を聞きながら書き出した

## 「もう少し説明してほしいところ」

## 「質問」

を、グループで共有しましょう

気候変動と  
温暖化って  
同じ？

...

...

- 模造紙に貼り付けながら自分のふせんを共有する
- 人の意見を聞いて、ふせんを追加してもOK
- 似たようなものは近くにまとめる

## グループで、質問を決めてください

# 質問と回答

- ・ 講師に質問

意見  
交換

# グループワーク

15分

- ・ 福祉施設の方から  
防災、気候変動対策の事例共有
- ・ 自分の施設で今後やりたいこと、  
困っていること

をお話いただき、グループで話し合いましょう

この2枚はと  
と思います  
・1枚目は福  
・2枚目は全  
のテーマ設

こんなこと  
してま  
す

こんなこと  
やりた  
い

こんなこと  
やりたいけ  
ど、●●が  
無い

- ・ 話を聞きながらふせんにメモ

グループワーク後に、全体で共有します

意見  
交換

# グループワーク

15分

## 福祉施設の気候変動対策

または

自分の暮らしている地域や  
所属している組織の気候変動対策  
を、考えましょう

この2枚はと  
と思います  
・1枚目は福  
・2枚目は全  
のテーマ設

こんなこと  
してま  
ことす

こんなこと  
やりた  
い

こんなこと  
やりたいけ  
ど、●●が  
無い

- ・話を聞きながらふせんにメモ

グループワーク後に、全体で共有します

# 全体で共有

- ・ 各グループでどんな話が出たか？

# 今日お伝えしたかったこと

- 地域の防災
- 気候変動により高まる水害リスク
- 太陽光発電（再生可能エネルギー）による対策



柏市  
KASHIWA CITY



危機管理部防災安全課



銀座環境会議  
GINZA Conference on Environment

# アンケートのお願い

見学への流れ  
時に川名さん  
認めます。  
仮に伊藤さん  
平野さんは  
まるかもし

## 太陽光発電見学の案内

屋上の太陽光発電を見学されたい方は、  
この後すぐ、**関東ESDセンターの伊藤さん**  
のところに集まってください

**ありがとうございました**