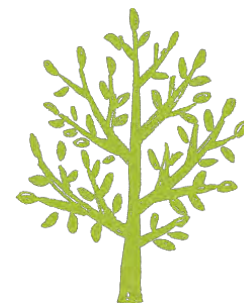

都市と山村が支え合い 森と共生する循環型社会を創る

～ 活動発足20周年は大事な通過点 ～

2026年1月24日

認定NPO法人時ノ寿の森クラブ

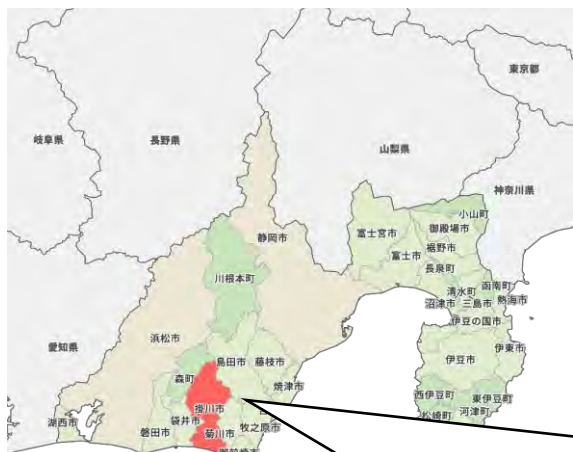


団体概要

■ 団体名	認定NPO法人時ノ寿の森クラブ
■ 活動拠点	静岡県掛川市
■ 活動経過	2006年9月発足、2010年NPO法人設立、2021年認定NPO取得
■ スタッフ数	正規職員1名 非常勤職員7名(2025. 11. 30現在)
■ 会員数	個人：180人 法人/団体：23社 (2025. 11. 30現在)
■ 受賞歴	2012年 第36回全国育樹祭 静岡県知事表彰 2015年 全国育樹活動コンクール 林野庁長官賞 2017年 社会貢献支援財団表彰 2019年 SBS放送ふるさと貢献賞 2021年 ふれあいの森林づくり国土緑化推進機構理事長賞 2023年 地球環境基金2023ベストプラクティス選定 2025年 掛川市制20周年記念 掛川市長表彰

活動拠点

静岡県



掛川市



新幹線掛川駅から：車で30分
東名高速掛川ICから：30分

時ノ寿とは土地の字名



～1964年東京オリンピックを境に過疎が始まる～
1975年 山村集落は消滅した

時ノ寿の森

TOKINOSU NO MORI CLUB

人が去り、山は荒廃した

源流の荒廃は流域の町や海にも影響



このまま放置すれば、未来に**禍根**を残す

廃村跡をモデルとして活動開始

<組織づくり>

2006年9月 任意団体設立

2010年4月 NPO法人設立

2021年6月 認定NPO法人認可

<目的> 未来の子どもたちへ 豊かな杜を引き継ぐ

<方法> 誰もが多様な形で参加する森づくり

- ① 森で汗を流す人
- ② 森づくりを支援する人
- ③ 森の恵みを利用する人

活動内容

活動 1

森林保全

行政と連携による森林整備

・静岡県 ・掛川市 ・森林環境税

企業と連携による森林整備

・しずおか未来の森サポーター、公益財団

市民と連携による森林整備

・会員 ・ボランティア ・地域



活動 2

森林資源利用

間伐材の利活用

・学校教材提供 ・山から生まれる家づくり

ゲストハウスの運営

・利用率が活動成果のバロメーター



活動 3

普及啓発

時ノ寿学校の普及

・子育て ・青少年健全育成

人と森を結ぶプラットフォームづくり

・利用者数が活動成果のバロメーター



森林保全の例



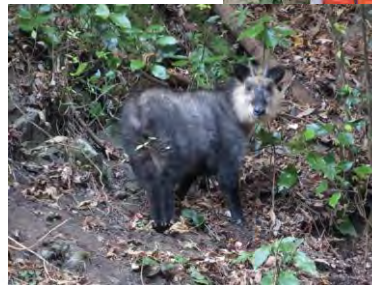
企業の森づくり



潮騒の杜づくり



森林環境譲与税による森づくり

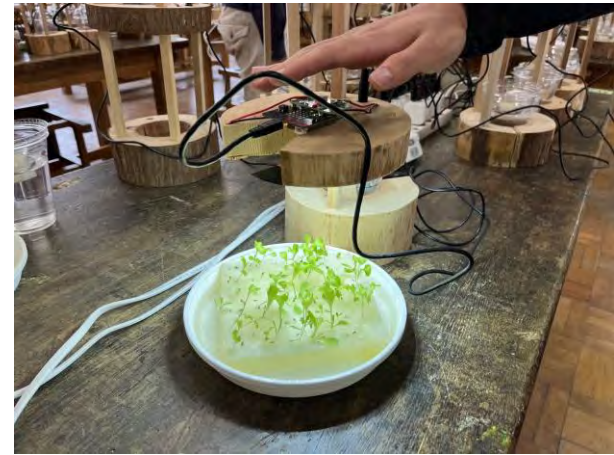


動植物共生の森づくり

森林資源利用の例



ゲストハウス



中学生授業の教材



時ノ寿の材木が都内の家づくりへ

とき の す の もり
時ノ寿の森
TOKINOSU NO MORI CLUB



22世紀の丘「みろっこ」のベンチ

普及啓発の例



森でいっしょ



森のようちえん



里山Jr.レンジャー



とき す の もり
時々の森
TOKINOSU NO MORI CLUB



市民が山歩き

時ノ寿學校とは

～里山の中で自ら気づき、生きる術を学ぶ～

1. 森でいっしょ	0～2歳児と保護者	月1回の平日
2. 森のようちえん	3歳児(年少)～5歳児(年長)	月2回の土曜日
3. 森のキッズ	小学1年～3年生	月1回の土日 土曜日・日曜日コース
4. 里山ジュニアレンジャー	小学4年～6年生	月1回の日曜日
5. 里山塾	・3歳児～小学3年生と保護者 ・大人の個人	月1回の土曜or日曜

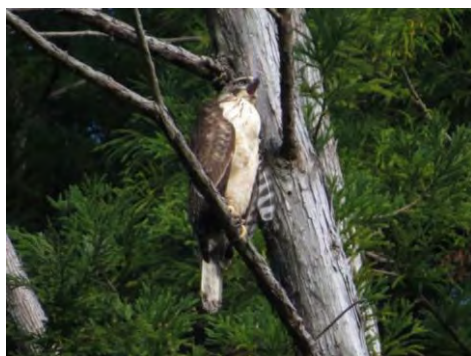
活動の成果

人と森を結ぶプラットフォーム (2022年4月オープン)



と きの す の も り
時の森
TOKINOSU NO MORI CLUB

森林に多様な生物が戻ってきた



林業の適さない森林を現代のコモンズとして

- ① 小規模区画、多数の所有者
- ② 急峻地形、作業道ゼロ
- ③ 所有者は地域に不在、相続登記も放置
- ④ 木材価格低迷、生産力低下



荒廃した森

皆が「出資・参加」する

所有者（財産管理の責任）

+

社 会（公益機能への感謝）

+

行 政（国土保全の責任）

森林環境税



豊かな杜

「コト」を共有する

★安心安全を享受！

★SDGsを実践！

★地球温暖化対策に貢献！

森林 = コモンズ



TOKINOSU NO MORI CLUB

所有者＋市民＋行政による森林保全のモデル

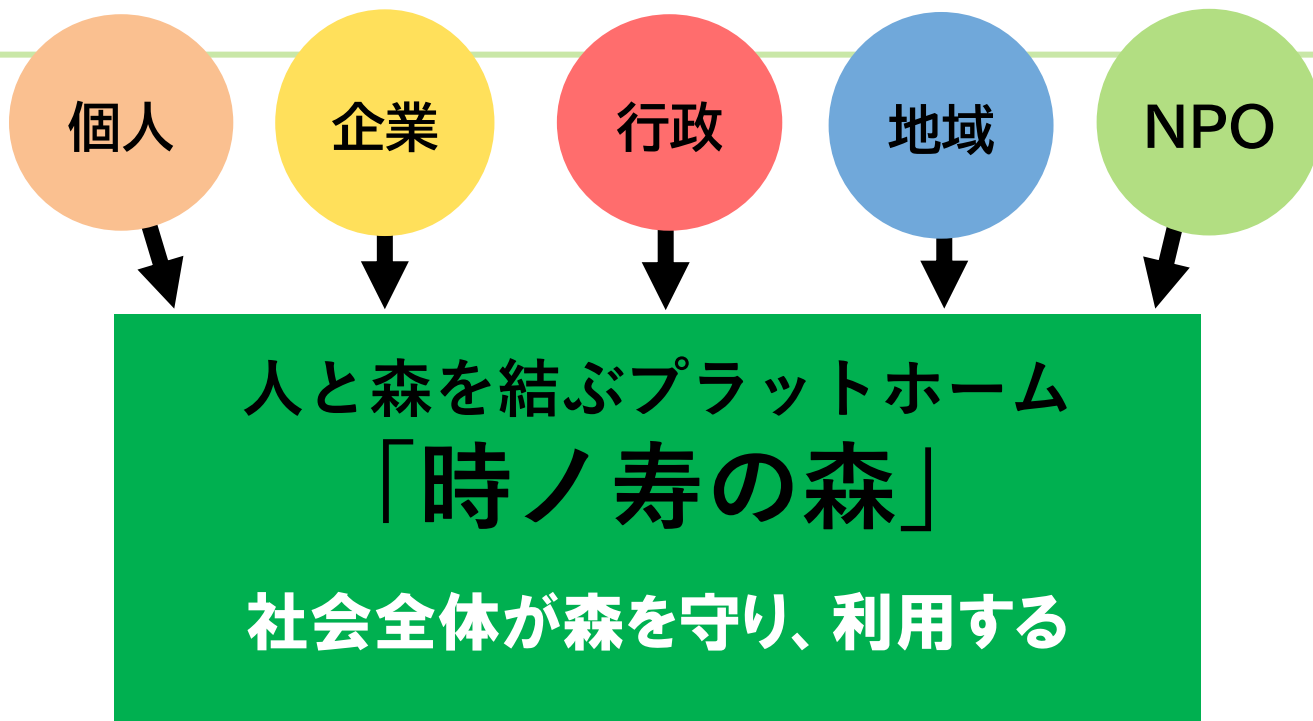


森林環境譲与税により
森林の多面的機能を発揮
(その1) 2023.3.10



森林環境譲与税により
森林の多面的機能を発揮
(その2) 2024.3.22

ビジョン



SDGs



森林環境税

未来の子どもたちへ豊かな**杜**を引き継ぐ